

# Keine Kompromisse bei der Abrechnung: Die ultimative Checkliste für Ihre Software-Auswahl



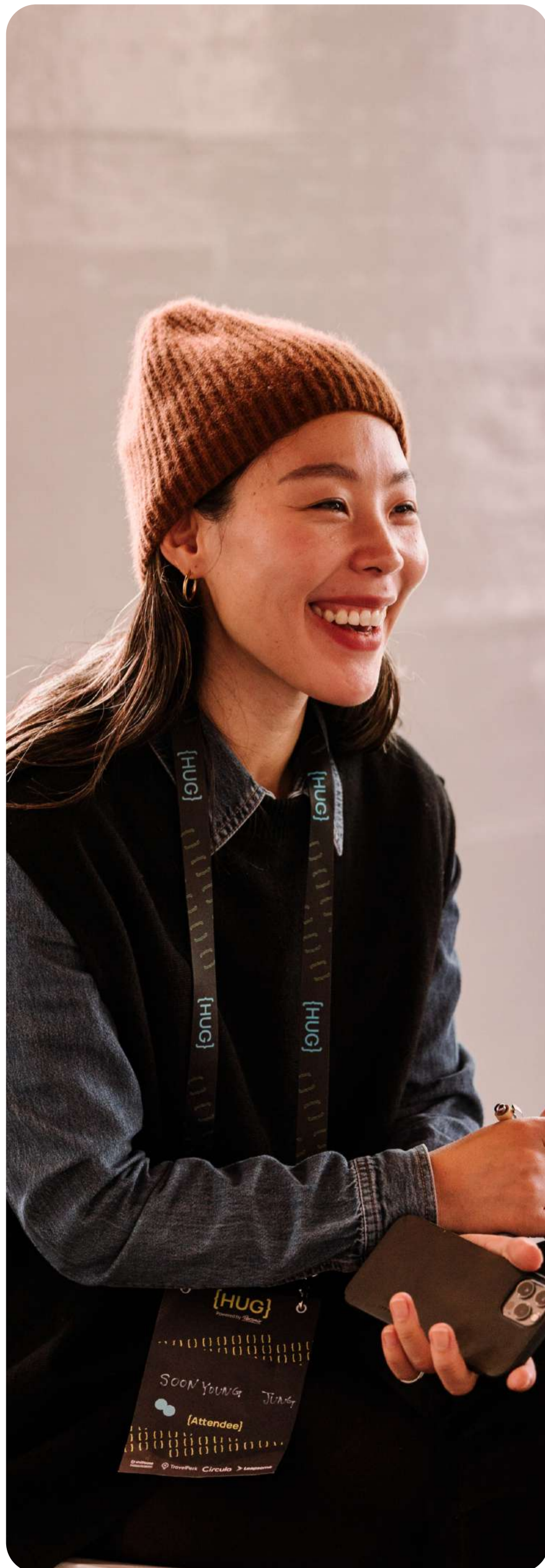
Personio

Sie denken über eine neue Software für Ihre Entgeltabrechnung nach, wissen aber nicht, wo Sie anfangen sollen? Unsere Checkliste unterstützt Sie bei der Auswahl.

In Deutschland ist der Abrechnungsprozess komplex: Wir liegen weltweit auf Platz 2. Viele Unternehmen zögern daher, ihre traditionellen Prozesse zu ändern – aus Sorge vor potentiellen Fehlern. Doch damit verschenken sie wertvolles Potenzial, denn mit dem richtigen Software-Setup führen Sie Ihre Entgeltabrechnung entspannter und sorgenfreier durch. So gewinnen Sie mehr Freiraum für strategische Themen und die wichtigste Ressource in Ihrem Unternehmen: Ihre Mitarbeitenden.

Egal, ob Sie Ihre erste Abrechnungs-Software einführen oder Ihren Anbieter wechseln möchten: Diese Checkliste zeigt Ihnen die wichtigsten Funktionen und Aufgaben einer Abrechnungs-Software.





Das sollte die Software abdecken	Personio	Ihr aktuelles Tool	Alternative Lösung
<b>Benutzerfreundlichkeit</b>			
<input type="radio"/> Interne Abrechnung, bei der Sie die volle Kontrolle behalten	<input type="radio"/> Intuitive Lösung, die es allen leicht macht, die Gehaltsabrechnung fehlerfrei und gesetzeskonform intern durchzuführen		
<input type="radio"/> Lohnbuchhaltung und HR nahtlos in einem System integriert			
<input type="radio"/> Alle Aufgaben für die Lohnabrechnung sind vororganisiert und können schnell bearbeitet werden			
<input type="radio"/> Intuitiv und benutzerfreundlich			
<input type="radio"/> Employee-Self-Service			
<input type="radio"/> Self-Service für Payroll-Verantwortliche			

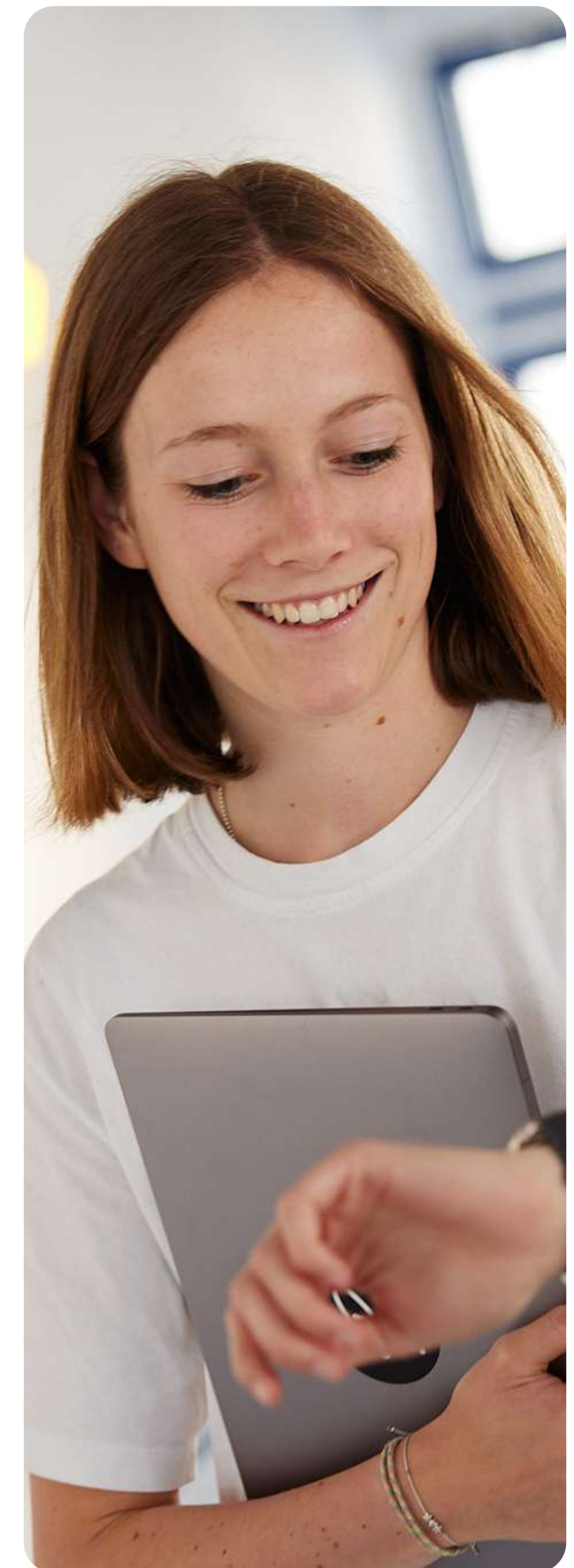
Das sollte die Software abdecken	Personio	Ihr aktuelles Tool	Alternative Lösung
<b>Abrechnung vorbereiten</b>			
<input type="radio"/> Lohnrelevante Daten (geleistete Arbeitsstunden, Urlaub, Boni usw.) aus internen und externen Systemen konsolidieren.	<input type="radio"/> In Sekunden abrechnen, mit HR und Payroll an einem Ort		
<input type="radio"/> Spezielle Abrechnungsfälle und Änderungen überprüfen.			
<input type="radio"/> Gehälter und Arbeitszeiten für Angestellte auf Stundenbasis prüfen.			





Das sollte die Software abdecken	Personio	Ihr aktuelles Tool	Alternative Lösung
<b>Berechnungen prüfen</b>			
<input type="radio"/> Sicherstellen, dass Gehälter korrekt berechnet sind	<input type="radio"/> Sparen Sie Wochen, denn Ihre Gehaltsabrechnung ist dank automatischer Eingabevalidierung von Anfang an korrekt.		
<input type="radio"/> Sicherstellen, dass alle aktuellen Änderungen der Mitarbeiterdaten berücksichtigt werden.			
<input type="radio"/> Änderungen bei gesetzlichen Vorschriften werden automatisch geprüft			

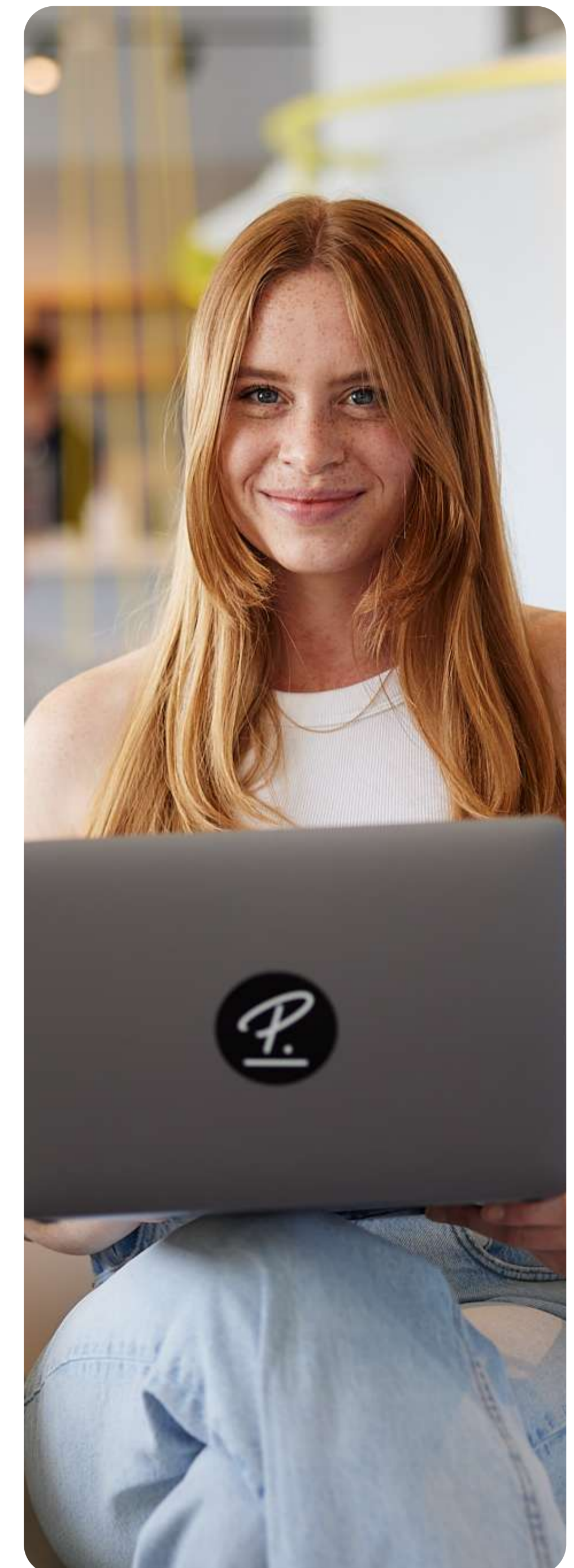
Das sollte die Software abdecken	Personio	Ihr aktuelles Tool	Alternative Lösung
<b>Abrechnung durchführen</b>			
<input type="radio"/> Vorschau für Dokumente abrufen, bevor Sie die Abrechnungen genehmigen.	<input type="radio"/> Führen Sie Abrechnungen jederzeit durch. Sehen Sie eine Vorschau auf Lohnzettel in Echtzeit.		
<input type="radio"/> Daten für die Lohn- und Gehaltsabrechnung übertragen.			
<input type="radio"/> Abrechnungen vor Ablauf der monatlichen Frist genehmigen.			





Das sollte die Software abdecken	Personio	Ihr aktuelles Tool	Alternative Lösung
<b>Lohnzettel und Reporting</b>			
<input type="radio"/> Lohnzettel an alle Beschäftigten verteilen.	<input type="radio"/> Relevante Dokumente werden automatisch erstellt.		
<input type="radio"/> Berichte zu Gehältern einsehen und mit anderen Abteilungen wie Steuerberatung, Buchhaltung, Finanzen kommunizieren.			
<input type="radio"/> Einfache Erstellung von Abrechnungsberichten, z. B. nach Kostenstellen und Krankenversicherungen.			

Das sollte die Software abdecken	Personio	Ihr aktuelles Tool	Alternative Lösung
<b>Compliance</b>			
<input type="radio"/> ITSG-Zertifizierung vorhanden	<input type="radio"/> Kein Hin & Her mehr. Die rechtliche Kommunikation mit Behörden und Sozialversicherung läuft automatisch.		
<input type="radio"/> Einfacher Zugriff auf wichtige Berichte, z. B. zu A1-Bescheinigungen.			
<input type="radio"/> Kommunikation mit externen Stellen wie Steuerbehörden, Kranken-, Renten- und Sozialversicherungen.			







Das sollte die Software abdecken	Personio	Ihr aktuelles Tool	Alternative Lösung
<b>Support</b>			
<input type="radio"/> Ein Experten-Team bewertet Ihre Anforderungen vor der Implementierung.	<input type="radio"/> Expertise und Unterstützung zu jeder Zeit		
<input type="radio"/> Anleitung und Hilfe bei der Implementierung durch ein kompetentes Support-Team.			
<input type="radio"/> Umfassende kontextbezogene Hilfe für eine effiziente Abrechnung			

# Lohnabrechnung, wie sie sein sollte

Mit Personio Payroll vereinen Sie HR und die Entgeltabrechnung in einem System und befreien Sie sich von Termindruck und Komplexität – mit automatisierten Workflows, einer zentralen Datenbasis und eingebauter Compliance. Für eine schnelle, präzise und mühelose Abrechnung.

[Jetzt Personio Payroll anfragen](#)

